



Flowfresh IF (9 mm - 12 mm)

Mortier a base de polyuréthane ciment avec particules de fer dans la masse, pour service intense et résistant aux impacts sévères.



Polygiene®:

Contient un additif antimicrobien à base d'ion d'argent intégré dans la masse.



Résistant aux produits chimiques:

Protection contre les graisses, les huiles chaudes, le sang, le sucre et les acides.



Antidérapant:

Profil texturé pour minimiser les risques de dérapage dans les zones humides.



Résistance thermique:

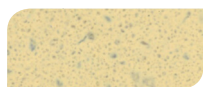
Résistant a des températures de service jusqu'à 120°C et au nettoyage a la vapeur.



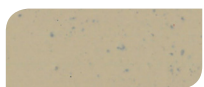
Entretien facile:

Réparation de pièce sur site pour minimiser les coûts de rénovation.

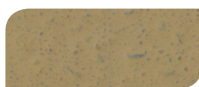
Couleur standard:



Cream



Tan



Khaki



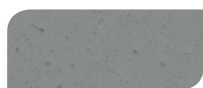
Red



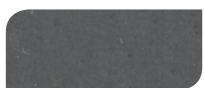
Green



Black



Mid Gray



Dark Gray



Safety Yellow

Les couleurs réelles peuvent présenter des nuances différentes.
L'usure peut être plus apparente sur le Safety Yellow.
Contactez votre représentant pour recevoir des échantillons.

TAUX DE COUVERTURE: (UNITÉ DE 28.1 KG)

1.3 m²/unité pour 9 mm
0.9 m²/unité pour 12 mm

RÉSISTANCE À LA COMPRESSION:

ASTM C 579 55 MPa

RÉSISTANCE À LA TRACTION:

ASTM C 307 10 MPa

COEFFICIENT DE DILATATION THERMIQUE:

ASTM C 531 3.0 x 10⁻⁵ cm/cm/°C

RÉSISTANCE À LA FLEXION:

ASTM C 580 20 MPa

RÉSISTANCE À L'ABRASION:

ASTM D 4060
Roue CS 17, 1000 Cycles 0.05 g de perte

ADHÉSION:

ASTM D 4541 2.8 MPa
(rupture 100% dans le béton)

COEFFICIENT DE FRICTION:

ASTM D 2047 Conforme aux normes de l'ADA.

TEMPÉRATURE DE SERVICE:

Continu sec: 105°C

Projections accidentelles: 120°C

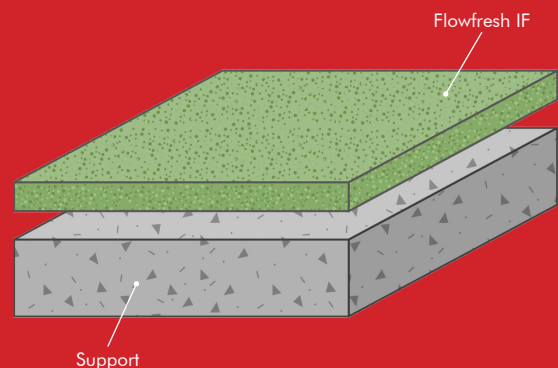
COV: 5 g/l

TEMPS DE MÛRISSEMENT:	10°C	20°C	30°C
-----------------------	------	------	------

Trafic normal	12-14 hrs	6-8 hrs	3-5 hrs
---------------	-----------	---------	---------

Trafic lourd	24-36 hrs	12-16 hrs	8-10 hrs
--------------	-----------	-----------	----------

Mûrissement complet	5-7 jours	3-5 jours	1-2 jours
---------------------	-----------	-----------	-----------



Détails du système

Unité: 28.1 kg (pigment inclus)

Consommation:

Flowfresh IF

1.3 m²/unité pour 9 mm

0.9 m²/unité pour 12 mm

Application

La pose devra être effectuée par un entrepreneur agréé par Flowcrete Americas disposant d'un système d'assurance qualité ou le statut STAR. Pour obtenir des renseignements à propos de nos entrepreneurs agréés, veuillez prendre contact avec votre représentant local.

Exigences relatives au support

Le support de béton ou chape devra présenter une résistance minimale à la compression de 20 MPa (3,000 psi), être exempte de toute laitance, poussière et autre contamination et de toute humidité ascensionnelle et de pression des eaux souterraines.

Polygiene® additif antimicrobien

Tous les produits Flowfresh contiennent Polygiene®, un additif antimicrobien à base d'ion argent. L'additif permet de contrôler le développement de la plupart des bactéries et des champignons entrant en contact avec le sol – y compris les substances les plus problématiques pour la santé humaine, à savoir le staphylocoque doré, le colibacille, la salmonellose porcine et la listeria.

Stabilité de la couleur

La couleur de Flowfresh n'est pas stable et peut changer avec le temps. Le changement de couleur dépend des niveaux de rayons UV et à la chaleur, de sorte que la variation de niveau ne peut pas être déterminée. Il est plus visible dans des couleurs claires et grises, mais ne compromet pas les caractéristiques physiques ou la résistance chimique produit.

Informations techniques

Ces valeurs sont celles enregistrées en laboratoire à 24°C et à 50 % d'humidité relative.

Considérations environnementales

Le système fini est considéré comme ne présentant aucun risque pour la santé et pour l'environnement. La durée de vie utile prolongée et la surface sans raccord diminuent les besoins en réparation, maintenance et nettoyage. Les considérations environnementales et sanitaires sont contrôlées lors de la fabrication et de la pose des produits par du personnel de Flowcrete Americas et par des entrepreneurs hautement qualifiés, disposant d'une vaste expérience.

Maintenance et entretien

Après la remise en service du plancher Flowfresh, les procédures normales d'entretien peuvent être employées. La méthode de nettoyage journalière à l'aide d'une brosse et ou de l'eau ainsi que de dégraissants, désinfectants faciliteront le travail. Certains planchers Flowfresh résisteront au lavage à l'eau chaude jusqu'à 120°C et application directe d'un mélange d'eau/vapeur. Consulter votre représentant technique avant l'emploi de composé nettoyants.

Garantie

Les produits Flowcrete Americas sont garantis contre les défauts de fabrication selon nos conditions générales d'assurance consultables dans nos conditions générales de ventes que vous pouvez obtenir sur demande. La garantie ne couvre pas la pertinence, adapté à l'usage ou des dommages consécutifs. S'il vous plaît examiner la garantie en détail avant d'installer les produits.

Limitation de responsabilité

Toutes les recommandations et informations fournies par Flowcrete Americas, dans la littérature technique ou en réponse à une demande spécifique, sont basées sur des données estimées fiables. Les produits ont été développées pour une utilisation par les clients qui ont des compétences et des connaissances dans l'industrie. L'applicateur utilise les produits Flowcrete à sa propre discrétion et risque.

[09/26/16]

Flowcrete Americas
616 Spring Hill Drive Suite 100
Spring TX 77386 USA
Tel: +1 936 539 6700 Fax: +1 936 539 6701
Email: americas@flowcrete.com



www.flowcreteamericas.com